

Ativismo e liberdade de gênero na Performatus

Mostra no Sesc visa chacoalhar certezas

CARLOTA CAFIERO
DA REDAÇÃO

Na performance, o artista usa o próprio corpo como meio e suporte de expressão. Não o corpo cotidiano, mas extracotidiano, livre de códigos sociais que o definem ou carregando novos códigos – a fim de confundir e chacoalhar certezas.

Faz oito dias que uma horda de artistas brasileiros e estrangeiros ocupa a unidade do Sesc Santos, dentro da Mostra Performatus #2, que segue até amanhã com apresentações, exposição e show. O encerramento será amanhã, às 19 horas, com apresentação da MC Linn da Quebrada, na Comedoria (leia mais nesta página).

São ações performáticas que se aproximam da guerrilha artística, em que se discutem questões políticas, sociais, comportamentais, ambientais e de gênero, deixando rastros como cenários, desenhos, objetos e fragmentos de objetos.

Na Performatus, as ações apresentadas ao longo da semana deixaram como resultado as instalações artísticas que podem ser visitadas até amanhã, no Auditório do Sesc.

É o caso da performance *The Amazônia is Not Here*, de Victor de La Rocque, apresentada no dia 1º, que deixou um cenário com árvores pintadas de branco e um piso da mesma cor (como se cobertos por cal).

No mesmo espaço, aconteceu, ontem, a performance duracional *Oráculo Caboclo*, do paulistano Arthur Scovino, que permaneceu das 12h30 até as 19 horas, ininterruptamente, dentro do Auditório.

Vestindo um manto branco, segurando uma compilação de entrevistas do artista brasileiro Hélio Oiticica (1937-1980) e o livro *O Guarany*, de José de Alencar, ele pedia ao visitante que dissesse uma palavra.

Então, abria um dos livros aleatoriamente e escolhia uma frase, juntando-a à palavra e formando um novo enunciado. Ao final da performance, Scovino tinha uma história, desconexa ou não.

Particpei da performance e disse a palavra *pesca* ao performer. Ao final, tinha a seguinte frase formada: “Pesca será uma tentativa de lágrimas deslizadas, inventadas por doce



Arthur Scovino realizou ontem a performance duracional *Oráculo Caboclo*, com participação do público

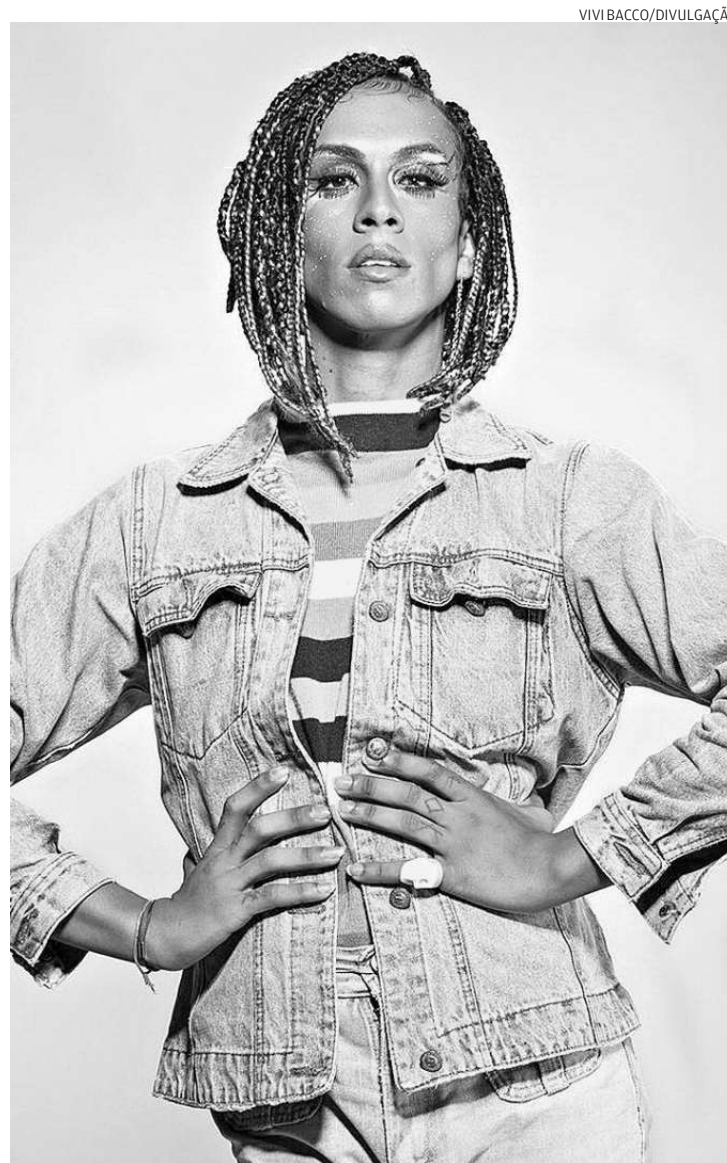
RESISTÊNCIA

“Nossas vidas são nossas resistências. Então celebrá-las é também resistir. Falo de afeto, da cumplicidade entre mulheres, não importa o corpo em que estejam inseridas, da proteção que podemos criar entre nós”

Linn da Quebrada
cantora e compositora

languidez”, que foi escrita com caneta preta, num balão cheio de gás hélio preso a um livro, no chão.

A programação continua hoje, e tem como destaque a apresentação do cubano Carlos Martiel, às 18 horas, no Auditório. Ele está em residência artística desde o dia 1º, visitando comunidades indígenas da região (na sexta, esteve em Peruíbe), para construir uma apresentação em que fala des-



Ícone na web, MC Linn da Quebrada fecha a mostra amanhã, às 19h

sa minoria tão estigmatizada e ignorada no Brasil.

TRAVESTI E NEGRA

Ela está na internet, em comercial de cosméticos, na tv e na mídia alternativa e tradicional. MC Linn da Quebrada, de 25 anos, vem rompendo padrões estéticos e de gênero ao cantar a liberdade sexual e se afirmar como travesti, negra e periférica por meio do funk e do rap.

Prestes a entrar em estúdio, ainda este mês, para gravar o primeiro CD, a Linn desce até o chão da Baixada Santista para “*enviadecer Santos inteirinha*”, como promete, durante o encerramento da Mostra Performatus # 2, com show amanhã, às 19 horas, na Comedoria do Sesc Santos. É de graça.

Autora de hits como *Enviadecer e Bixa Preta*, ela se apresenta junto com a MC Jub do Bairro, o percussionista Valentino Valentino e o DJ Pini-ga. O show contará com uma enurrada de confetes nas cores rosa e dourado.

Ao comentar sobre o convite para encerrar uma mostra de performances, em entrevista para *A Tribuna*, Linn lembrou que foi por meio dessa linguagem que ela ampliou o próprio corpo e o transforma, hoje, no que quiser. “Participar de um evento como esse é permitir essas possibilidades corporais, não só minhas, mas das pessoas, que, junto a mim, estão convidadas a se transformar”.

Linn teve contato com a linguagem da performance na Escola Livre de Teatro, em Santo André, sua cidade natal, no ABC. Ela conta que a *persona* Linn da Quebrada nasceu de um processo que foi da adolescência ao início da juventude. “Depois que descobri a música, já morando em São Paulo, encontrei no funk a base para mandar minha mensagem”.

Sua música e figura vêm ganhando cada vez mais espaço nas mídias tradicionais. “Se não ocuparmos esses espaços, continuaremos não existindo para a maioria das pessoas. É um território preterido para nós. Tomar esses espaços de dignidade no imaginário das pessoas é muito significativo”.

CINEMARK

PRAIAMAR SHOPPING

EM DESTAQUE

CINEMARK MANIA

O PROGRAMA DE VANTAGENS MAIS DIVERTIDO DO BRASIL.



NA COMPRA DE UM INGRESSO COM O SEU CARTÃO CINEMARK MANIA, GANHE UM CHAVEIRO DO FILME EXCLUSIVO DA PITICAS.



ADQUIRA JÁ O SEU CARTÃO CINEMARK MANIA EDIÇÃO ESPECIAL NAS BILHETERIAS E TENHA VANTAGENS O ANO INTEIRO.

Para resgatar o brinde, é necessária a aquisição de um ingresso. Sujeito a disponibilidade de estoque. Imagem meramente ilustrativa. Promoção exclusiva para membros Cinemark Mania. Consulte o regulamento em cinemark.com.br/cinemark-mania/regulamento para mais.

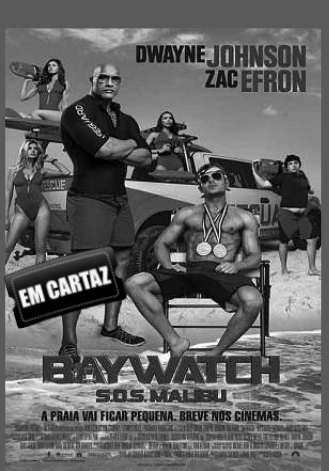
BRINDE DA SEMANA



HOMEM ARANHA DE VOLTA AO LAR



A MÚMIA



BAYWATCH - S.O.S. MALIBU

PROGRAMAÇÃO DE 06 A 12 DE JULHO

HOMEM ARANHA, DE VOLTA AO LAR (Dub) - 12 Anos 11h00 G
 HOMEM ARANHA, DE VOLTA AO LAR 3D - 12 Anos 11h50 12h30 - 14h50 - 15h50 - 18h00 - 19h00 - 21h00 - 22h00
 HOMEM ARANHA, DE VOLTA AO LAR 3D (Dub) - 12 Anos 13h50 - 15h55 - 17h05 - 20h20 - 23h20
 A MÚMIA (Dub) - 12 Anos 14h00 - 17h10
 A MÚMIA - 12 Anos 20h00 G - 22h35 J
 BAYWATCH - S.O.S. MALIBU (Dub) - 14 Anos 17h10 G 20h00 J
 MEU MALVADO FAVORITO 3 (Dub) - Livre 13h00 - 14h10 15h20 - 16h20 - 17h30 - 18h30 - 19h50 - 20h40 - 22h10
 MEU MALVADO FAVORITO 3 3D (Dub) - Livre 14h40 16h50 19h20 - 21h30
 MEUS 15 ANOS - 10 Anos 13h10 E - 15h40 E

MULHER MARAVILHA (Dub) - 12 Anos 12h20 - 19h10 20h50 - 22h30
 MULHER MARAVILHA - 12 Anos 14h10 F
 MULHER MARAVILHA 3D - 12 Anos 18h20 - 21h40
 O CÍRCULO - 12 Anos 15h30 - 18h10
 UM TIO QUASE PERFEITO - Livre 14h20 - 16h40
 UMA FAMÍLIA DE DOIS - 12 Anos 14h00 J - 22h35 G

LEGENDA:
 E NÃO será exibida 3ª
 G SOMENTE sábado e domingo
 J NÃO será exibido sábado e domingo

VISITE O NOSSO SITE WWW.CINEMARK.COM.BR

CinEspaço

Santos

PROGRAMAÇÃO DE 6 A 12 DE JULHO DE 2017

UMA FAMÍLIA DE DOIS Sessão Clube do Professor 8/07 às 11h	De Hugo Gélin • França • 2016 • 118 min. • 12 anos • Comédia • Drama	13h30 16h 18h30
O CÍRCULO	De James Ponsoldt • EUA • 2017 • 109 min. • 12 anos • Drama • Suspense	21h
PERDIDOS EM PARIS	De Fiona Gordon, Dominique Abel • Bélgica França • 2015 • 83 min. • 12 anos • Comédia	13h30 15h10 19h10 21h *Dia 12/07 sessão cancelada
UM INSTANTE DE AMOR	De Nicole Garcia • Bélgica • França • 2016 • 120 min. • 14 anos • Drama	16h50
Sessão Vitrine dia 12/07 (quarta-feira) DIVINAS DIVAS	De Leandra Leal • Brasil • 2012 • 110 min. • Livre • Documentário	21h
SOUNDTRACK	De 300ml • Brasil • 2014 • 112 min. • 14 anos • Drama	13h40 18h40 21h
FRANTZ	De François Ozon • Alemanha • França • 2016 • 113 min. • 12 anos • Drama	16h10

Av. Euclides da Cunha, 21
Gonzaga - Santos
Tel (13) 3284 4044
www.cinespaco.com.br
gerenciasantos@cinespaco.com.br

Alvará de funcionamento nº 252.947-9
Lotação 339 lugares

ROXY D+

CONFIRA A PROGRAMAÇÃO COMPLETA DA SEMANA

ACESSO: WWW.CINEROXY.COM.BR

HOMEM-ARANHA DE VOLTA AO LAR

PARQUE ANILINAS 2
3D+ DUBLADO 14h00 e 19h00
// 2D+ DUBLADO 16h30 e 21h30

PÁTIO IPORANGA 4
LEGENDADO 3D+ 17h00 e 22h00
// LEGENDADO 2D+ 14h30 e 19h30

GONZAGA 5
3D+ DUBLADO 16h30 e 21h30
3D+ LEGENDADO 14h00 e 19h00 //
2D+ DUBLADO 15h00 - 20h00 e 22h00
2D+ LEGENDADO 17h30 e 22h30

BRISAMAR 6
3D+ DUBLADO
14h00 - 16h30 - 19h00 e 21h30
// 2D+ DUBLADO 14h30 - 17h00
18h30 - 19h30 - 21h00 e 22h00

MEU MALVADO FAVORITO 3

PARQUE ANILINAS 2
2D+ 15h15 - 17h15 - 19h15 e 21h15

GONZAGA 5
3D+ 14h00 - 16h00 - 18h00 e 20h00
// 2D+ 14h30 - 15h00 - 16h30
17h00 - 18h30 - 19h00 e 21h00

BRISAMAR 6
3D+ 14h00 - 16h00 - 18h00 e 20h00
// 2D+ 14h30 - 15h15 - 16h30
17h15 - 19h15 e 21h15